

FLORÈS : RETOUR AUX ORIGINES

Flores, hors du temps, gravée dans la mémoire des montagnes et des hommes.

Flores, inoubliable...

Ce voyage vous proposer de traverser l'île d'est en ouest pour aller à sa rencontre.

Depuis le Kelimutu vers l'archipel des îles Komodos, à la découverte de ses multiples visages : mer, montagne, peuples aux traditions qui perdurent, volcans en fond de tableau, tissage des ikat, marchés, palmiers à sucre, etc... Sans oublier les fameuses 17 îles perdues dans la région de Riung

Vous découvrirez les majestueux volcans Kelimutu, Iya, ou encore Inerie. Vous serez étonnés par la variété des sites naturels mais aussi par la richesse de la culture sur Florès ainsi que l'architecture des villages traditionnels de Bena ou encore Tololea.

Un voyage d'aventure parfait pour ceux qui aiment sortir des sentiers battus, géographiquement et culturellement.

| | |
|---|---|
|  Région | Flores & Komodo |
|  Activité | En Famille Exploration Trek & Rando |
|  Durée | 13 jours |
|  Code | ALINTRAFLO |
|  Prix | A partir de 1 739 € |
|  Niveau | 3/5 |
|  Confort | 2/5 |

PROGRAMME

📍 Jour 1 **Selamat Datang! Bienvenue en Indonésie!**



Arrivée à l'aéroport de Bali par votre vol international (ou Jakarta), vous serez accueilli par votre chauffeur privé et transféré vers votre hôtel pour la nuit afin de vous reposer de votre voyage.
Bienvenue en Indonésie

- Transfert local privé aéroport - : 45 min
- Repas libres
- Hôtel Taman Agung 3* à Bali / FM7 à Jakarta

📍 Jour 2 **Bonjour Flores!**



Ce matin, vous rejoignez l'aéroport pour un vol vers Ende, à l'est de Flores, avec escale à Labuan Bajo. A votre arrivée, votre chauffeur anglophone vous accueille et votre vrai voyage peut commencer!
Vous quittez Ende et prenez la route pour rejoindre le village de Moni, situé tout près du célèbre parc national de Kelimutu.
En chemin, vous visitez votre premier village traditionnel de Wologai et découvrez l'ethnie locale Lio, et commencerez à vous immerger dans la culture des habitants de Flores.
Vous traverserez jungles et rizières en voiture et en fin d'après-midi, vous partirez découvrir les chutes d'eau de Murundao avant de vous installer à

votre hôtel pour la nuit.

- Vol domestique Denpasar - Ende
- Chauffeur anglophone / 1h30 de route pour Moni
- Petit déjeuner inclus / Déjeuner et dîner libres
- Nuit à Moni : Kelimutu Crater Ecolodge - chambre standard

📍 Jour 3 **Le volcan Kelimutu et ses lacs multicolores**



Départ tôt le matin avant le lever du soleil pour vous rendre au bord du cratère du Kelimutu et ses trois lacs multicolores. La légende raconte que selon le degré de pureté des locaux, leurs âmes seront déversées dans l'un de ces lacs. Vous rejoignez ensuite votre hôtel de Moni pour le petit déjeuner, puis prenez la direction du canyon de Tiwu Kea pour une randonnée et une traversée rafraîchissante au sein d'une rivière et d'un canyon peu visitée. Après le déjeuner, vous reprenez la route vers Detusoko où un guide local vous permettra de vous balader pour admirer les rizières et plantations environnantes.

Arrivée à Ende dans l'après-midi et installation à l'hôtel.

Profitez de la fin de journée pour vous balader près de la plage et découvrir le quotidien des locaux d'une grande ville d'Indonésie, peu habituée aux visiteurs.

- Volcan Kelimutu (Alt. 1639 m): 1h30 de marche
- Tiwu Kea : 30min de marche (prévoir des chaussures d'eau et du rechange)
- Chauffeur anglophone / 1h30 de route pour rejoindre Ende

- Petit déjeuner inclus / Déjeuner et dîner libres
- Nuit à Ende : Grand Wisata Ende - Deluxe room

📍 Jour 4 Iya, le toit d'Ende - direction Riung



Départ matinal (vers 5h) pour une randonnée sur le volcan Iya qui surplombe la mer de Savu. Sur le chemin, plusieurs failles de vapeur font sont présentes. Puis retour à Ende, et vous profitez d'un peu de temps pour flâner sur le marché aux poissons mais aussi découvrir la maison du premier président indonésien et sa résistance pendant le 2de guerre mondiale, Soekarno, avant son arrivée au pouvoir.

Après le déjeuner, vous prenez la route vers l'Ouest avec, en cours de route, la découverte de la plage de Nangapanda, célèbre pour ses galets bleus. Vous arrivez à Riung au Nord de Flores en fin d'après-midi en bord de mer, et face au Parc des fameuses 17 îles.

- Volcan Iya (Alt. 637 m) : 2h de marche
 - Chauffeur anglophone / 3h30 de route de rejoindre Riung
 - Petit déjeuner inclus / Déjeuner et dîner libres
 - Nuit à Riung : au Nirvana en chambre double
- (possibilité de privilégier une nuit en tente sur la plage face aux 17 îles - nous consulter)

📍 Jour 5 Riung - parc des 17 îles



Aujourd'hui vous profitez de cette région reculée de Flores pour vous rendre au petit port de Riung où vous attend un bateau local qui vous emmène au cœur du Parc des 17 îles.

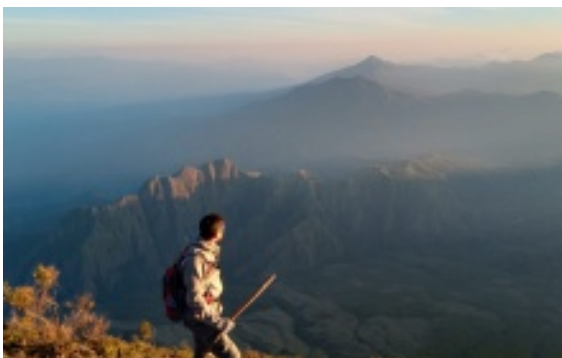
Une journée d'exploration au dessus et en dessous de l'eau vous attend. Plage snorkeling, requins, tortues, dauphins ou raies manta, l'isolement de ces lieux permet de voir de nombreuses surprises. Un barbecue sur la plage vous sera même organisé pour profiter au mieux de cette journée.

Et c'est plein de souvenir ensablé que vous retrouverez la terre ferme et votre chauffeur en fin d'après midi pour vous rendre à Bajawa, au pied du

Mont Inerie, votre ascension du lendemain.

- Activité snorkeling
- Chauffeur anglophone / 2h30 de route de rejoindre Bajawa
- Petit déjeuner, et Déjeuner inclus / Dîner libres
- Nuit à Bajawa : au Manulalu Bed & Breakfast - chambre standard

📍 Jour 6 Ascension de Inerie, le gardien de Bajawa



Départ dans la nuit pour l'ascension du volcan Inerie (2245m), volcan toujours actif est très sacré pour les habitants de la région.

Il est en effet dit le volcan abrite des esprits et des ancêtres.

Après une ascension raide d'abord dans la forêt, puis dans les rochers, vous atteignez le sommet d'où vous pourrez admirer un superbe panorama les différents volcans environnants Flores alors que le volcan dévoile son ombre triangulaire gigantesque sur la mer.

De retour à Bajawa, vous profitez d'un peu de repos bien mérité et de la visite d'une source d'eau chaude pour vous relaxer de cette ascension.

L'après-midi, vous visitez plusieurs villages traditionnels de la région Ngada, dont Bena et Tololea où une petite balade vous emmène au sein de leurs villages. Ces villages sont réputés pour leurs maisons construites en bois, bambou et chaume mais aussi pour leurs peuples et leur hospitalité chaleureuse. Loin de toute modernité, ces peuples sont fiers de leur patrimoine culturel et croient en l'existence d'esprits qui protègent leur communauté.

Retour à l'hôtel dans l'après-midi pour profiter d'un peu de repos et possibilité de prolonger votre découverte avec une visite de sources chaudes locales (selon votre envie).

**L'ascension du volcan Inerie (Alt. 2245m) est de niveau soutenu elle est donc facultative : 6h de marche 1100m +/-*

- Chauffeur anglophone / 2h de route dans la journée

- Petit déjeuner inclus / Déjeuner et dîner libres

- Nuit à Bajawa : Manulalu Bed & Breakfast - chambre standard

Jour 7 **En route pour Ruteng!**



Après le petit déjeuner, transfert pour le diocèse de Ruteng, dans les hauteurs au coeur de Flores.

En route, plusieurs haltes pour profiter du panorama dont un sur le lac Ranamese, et visite d'une petite distillerie familial d'alcool local, l'Arak !

Arrivés à Ruteng, vous profitez du déjeuner libre au sein de cette ville brumeuse puis enfourchez l'après-midi vos VTT pour vous dégourdir autour de la ville. Vous traversez les rues brumeuses et découvrez quelques unes des 6 églises colorées de Ruteng, mais aussi la cathédrale aux toits rouges. Votre escapade en deux roues vous mène dans la campagne aux alentours où vous observez plusieurs rizières depuis les hauteurs et saluez les locaux autour de

leur mignonnes maisonnettes tout aussi colorées que leur églises.

Transfert à votre hébergement en fin d'après-midi.

Vous pourrez vous y détendre dans son Spa ou dans sa salle de Yoga les jours suivants si le coeur vous en dit.

- Bajawa - Ruteng : 3h30 de route

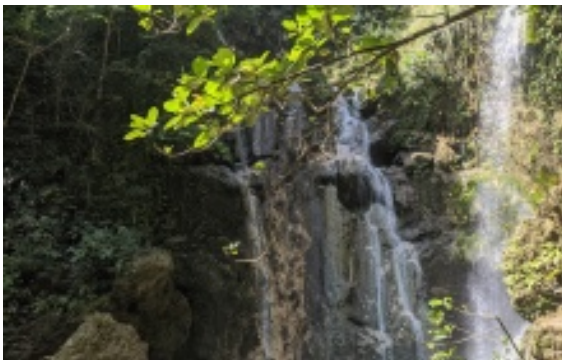
- VTT à Ruteng : environ 2h

- Chauffeur Anglophone

- Petit déjeuner inclus / Déjeuner et dîner libres

- Nuit à Ruteng : Arah Garden Inn - Chambre double

Jour 8 **Sentiers et cascades de Manggarai**



En option, cette nuit vous vous levez aux aurores afin d'aller au coeur de la forêt et des rizières pour vous poster à l'affût pour une observation particulière et une

initiation à l'ornithologie. Aux lueurs du jour si vous le souhaitez, vous pourrez apprécier la ronde des oiseaux typiques et endémiques de Flores se découvrant leurs plumage avant d'aller se réchauffer au soleil. (activité non inclus, nous consulter)

Il s'en suivra une, petite visite du marché local de Ruteng afin de découvrir les produits qui font le quotidien des habitants.

Puis, vous gagnez le village originel de Ruteng, nommé Ruteng'Puu. Il se compose lui d'un ensemble de maisons traditionnelles en forme de cône, appelées "rumah adat". Une petite prière et cérémonie seront nécessaires à votre rencontre pour pénétrer sur les lieux.

Le temps d'un déjeuner puis l'après-midi, direction au nord de Ruteng pour une randonnée verte au sein de la jungle et des rizières. Celle-ci vous mène aux magnifiques cascades de Pangkadari, se versant l'une dans l'autre et offrant une eau d'un bleu turquoise. Retour à l'hôtel en fin de journée et vous bénéficiez d'un repos bien mérité après cette levée matinale.

- Chauffeur anglophone

- Ruteng - Pangkadari : 1h de route

- Cascade de Pangkadari : 2h de marche

- Petit déjeuner inclus / Déjeuner et dîner libres

- Nuit à Ruteng : Arah Garden Inn - Chambre double

Jour 9 **Pusut et les rizières en toile d'araignées**



Après une matinée de repos bien engagée, vous dites ce matin aurevoir à Ruteng et prenez la route pour le petit village catholique de Pusut. En chemin, vous vous arrêtez pour admirer les rizières en forme géométrique quasi-parfaite de toiles d'araignée de Cancar ou un habitant local viendra vous présenter ses rizières et vous permettra de faire une petite balade en allant à la rencontre des agriculteurs.

Arrivée à Pusut pour le déjeuner où vous êtes également reçus par vos hôtes pour la nuit. Vous passez l'après-midi à visiter le village traditionnel, son artisanat, son école et votre guide local vous fera découvrir le quotidien de ces habitants chez lesquels vous dormirez ce soir.

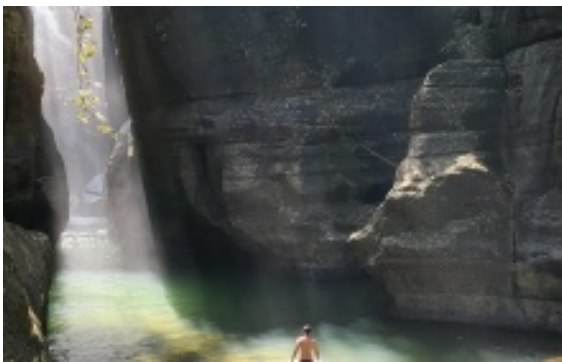
Nuit en immersion chez l'habitant.

Moment de partage en perspective.

En option : une Cérémonie traditionnelle de danse Canci pourrait être organisée pour vous accueillir si nous contactons le village en amont (nous consulter)

- Transport local et guide anglophone
- 2h de route pour rejoindre Pusut
- Petit déjeuner et dîner inclus / Déjeuner libre
- Nuit à Pusut : Chez l'habitant - Comfort simple

📍 Jour 10 Cascades, Grottes et caves secrètes, vers Labuan Bajo



Le temps d'un aurevoir à vos hôtes, puis vous partez en direction de Labuan Bajo, ville portuaire et capitale de Flores.

Avant votre arrivée vous profiterez d'un arrêt pour aller visiter un canyon naturel et la cascade de Cunca Wulang où vous pourrez vous baigner et même faire quelques acrobaties, avant d'aller découvrir la cave secrète aux multiples miroirs du Batu Cermin.

Puis, en début d'après midi vous grimpez à bord d'un bateau local pour une curiosité naturelle qui vaut le détour : la grotte de Rangko, découverte il y a quelques années à peine. En son sein, une magnifique piscine naturelle où vous pourrez vous baigner et prendre masques et tubas pour observer les

fonds de ce lieu hors du commun.

En fin d'après-midi, vous arrivez à Labuan Bajo et dites au revoir à votre chauffeur anglophone.

Profitez d'une soirée libre dans ce port si dynamique, la porte d'entrée des îles Komodos.

- Chauffeur anglophone
- Pusut - Labuan Bajo : 2h30 de route
- Petit déjeuner inclus / Déjeuner et dîner libres
- Nuit à Labuan Bajo : La cécile hotel & cafe - Chambre deluxe vue jardin

📍 Jour 11 Direction les Komodos !



Aujourd'hui direction le port de Labuan Bajo pour une sortie exceptionnelle. Vous partez en bateau partagé en direction des îles Komodos pour une journée à découvrir les différentes îles et spots de snorkeling mais également les fameux dragons portant le nom de l'Archipel.

Au programme : L'île de Kelor, Menjeriteet Kalong Island avec les fameux dragons sur l'île de Rinca, avant de rentrer sur le soleil couchant. Avec un peu de chance, vous pourrez y observer raies manta, tortues, requins et dauphins.

Retour à votre hôtel en fin de journée après avoir apprécié une belle journée en mer dans un des lieux à la faune marine la plus riche du monde.

En option : possibilité de partir plus tôt pour une durée plus longue sur le bateau et découvrir d'autres lieux de l'archipel tel que

Padar - Pink Beach - Komodo - Taka Makassar - Manta - Kanawa (nous consulter)

Important : ce programme peut être modifié sur décision du guide si les conditions de la montagne, la météo ou la condition physique des participants le nécessitent et dans un souci de sécurité.

NB : Si vous souhaitez explorer les îles Komodos plus longuement, nous vous invitons à découvrir une croisière privative, alliant l'aventure et la détente, de 3 jours et 2 nuits sur ce lien ci-dessous :

<https://indonesia.altabasecamp.com/fr/trip/8/a-labordage-des-komodos-dragons-et-sanctuaire-marin>

- Bateau avec équipage anglophone

- Petit déjeuner et déjeuner inclus / Dîner libres

- Nuit à Labuan Bajo : La cécile hotel & cafe - Chambre deluxe vue jardin

📍 Jour 12 **Retour sur Bali ou Jakarta (extension possible)**



Aujourd'hui, vous retrouverez votre chauffeur et serez transférés à l'aéroport de Labuan Bajo pour votre vol retour en direction de Bali / ou Jakarta en fonction de vos vols internationaux. Arrivée à Bali ou Jakarta, vous passerez la nuit dans votre premier hôtel pour clore ce magnifique voyage avant votre retour le lendemain vers l'aéroport et votre vol de retour.

En option : Envie de prolonger l'expérience ?

Que diriez-vous de découvrir les îles de Komodo et ses fameux dragons pendant plusieurs jours en cabotage en bateau privé ?

Où visiter l'île de Java ou celle de Lombok ; Sulaewsi, ou Bali ? (nous consulter)

- Transfert local privé hôtel - aéroport : 15mn

- Vol domestique Labuan Bajo - Denpasar

- Transfert aéroport - hôtel : 40 min

- Hôtel Taman Agung 3* à Bali / FM7 Jakarta

📍 Jour 13 **Au revoir l'Indonésie**



Selon votre horaire de vol, transfert retour vers l'aéroport de Denpasar ou Jakarta.

En espérant que cette parenthèse Indonésienne vous aura séduite et que nous serons ravis de vous revoir pour découvrir un autre joyau de ce magnifique Archipel !

Fin de nos services.

- Transfert local privé - Aéroport: 45 minutes

- Petit déjeuner inclus / Autres repas libres

Important : ce programme peut être modifié sur décision du guide si les conditions de la montagne, la météo ou la condition physique des participants le nécessitent et dans un souci de sécurité.

PÉRIODE & BUDGET

Quand voyager ?

La meilleure période pour voyager est la suivante :

| | | | | | | | | | | | |
|-------|-------|------|------|-----|------|-------|------|-------|------|------|------|
| janv. | févr. | mars | avr. | mai | juin | juil. | août | sept. | oct. | nov. | déc. |
|-------|-------|------|------|-----|------|-------|------|-------|------|------|------|

Prix

A partir de 1 740 euros par personne, sur une base de 2 personnes en moyenne saison

**Tarif soumis à disponibilité lors de la réservation*

Ce budget est indiqué par personne, selon disponibilité. Votre agent local vous fera parvenir un devis personnalisé avec le prix exact. En effet, ce dernier peut varier en fonction de plusieurs éléments (disponibilité, niveaux de prestations, période, nb de participants, délai de réservation et bien d'autres encore).

Le prix comprend

- le vol domestique entre Bali et Florès A/R
- le véhicule privé avec chauffeur anglophone, air conditionné & eau à bord pendant votre traversée a Flores+ tous les transferts sur place vers l'aéroports
- 12 nuits en hébergement + petit déjeuner en hôtel/guest house ou chez l'habitant
- les guides locaux quand requis pour les activités
- L'excursion en bateau partagée vers l'archipel des Komodos a la journée + l'équipement de snorkeling
- les frais d'entrée dans les sites (sauf l'archipel des Komodos a payer sur place)t
- L'assistance téléphonique d'urgence 24h/24 et 7j/7
- Le carnet de voyage sous format électronique

Le prix ne comprend pas

- le vol international vers/depuis Bali ou Jakarta
- les boissons autres que l'eau minérale
- les pourboires
- les déjeuners et dîners sauf si indiqués au programme
- Les frais d'entrées dans l'archipel des Komodos a régler sur place (25€ par personne en moyenne)
- Les assurances annulation / rapatriement / multi-risques
- le visa tourisme

Conditions de paiement et d'annulation

Inscription

L'inscription à l'une de nos activités ou voyage implique l'acceptation des conditions générales de vente. Chaque client doit remplir un bulletin d'inscription. L'inscription n'est acceptée qu'avec le versement d'un acompte représentant 35% du montant total du voyage et dans la mesure des places disponibles. Si l'inscription se fait à moins de 35 jours du départ, le prix total du voyage devra être réglé dès l'inscription. Vous pouvez effectuer votre paiement par virement bancaire (SWIFT/IBAN) ou par carte bleue directement sur le site (à paraître prochainement). Une confirmation d'inscription vous sera envoyée par mail dans les plus brefs délais.

Facturation

Une fois votre réservation enregistrée, nous vous envoyons par mail votre facture. Le solde doit nous parvenir au moins 35 jours avant votre date d'arrivée. Si le solde du voyage ne nous est pas parvenu dans ces délais, Altaï Indonesia se réserve le droit d'annuler la réservation sans indemnité.

Annulation

Conditions et frais d'annulation :

Si, pour quelque raison que ce soit, vous devez annuler votre voyage, les sommes que vous avez versées vous seront remboursées sous réserve des retenues suivantes :

Si le désistement a lieu :

Jusqu'à 31 jours avant le départ: 30% du montant total du dossier (hors assurance).

De 30 à 21 jours : 40 % du montant total du dossier (hors assurance)

De 20 à 14 jours avant la date du départ : 50% du montant total du dossier (hors assurance).

De 13 à 7 jours avant la date du départ : 75% du montant total du dossier (hors assurance).

A moins de 7 jours avant la date du départ : 100% du montant total du dossier (hors assurance).

Cas particuliers:

Quelle que soit la date d'annulation ou de modification de contrat, les frais suivants s'ajoutent au barème ci-dessus :

- Frais fixes aériens : si votre billet d'avion doit être émis longtemps à l'avance, souvent pour vous éviter des suppléments importants, 100% des frais non remboursables en cas d'annulation ou de modification de votre plan de vol vous seront facturés. Dans ce cas le barème ci-dessus ne s'applique que sur le prix du voyage sans le vol.
- Frais fixes terrestres : les frais engagés tôt pour des réservations fermes vous seront facturés en cas d'annulation.
- Frais d'assurance : que vous ayez souscrit une assurance multirisques ou une assurance annulation, le montant de l'assurance est dû et ne peut faire l'objet d'aucun remboursement.

Si vous êtes dans l'obligation d'annuler votre voyage avant son commencement (date de départ), vous devez en informer dès que possible Altaï Indonesia et l'assureur par tout moyen écrit permettant d'obtenir un accusé de réception. C'est la date de réception de l'écrit qui sera retenue comme date d'annulation pour facturer les frais d'annulation.

Si Altaï Indonesia se trouve dans l'obligation d'annuler un départ en groupe, en raison du nombre insuffisant de participants, la décision sera prise et les clients informés au plus tard 21 jours avant le départ. Altaï Indonesia peut également annuler un départ suite à des événements exceptionnels, relevant notamment des cas de force majeure (éruption volcanique, événements sociaux, grèves, intempéries) pouvant porter atteinte à la sécurité des participants. Dans ces cas, les participants seront remboursés intégralement des sommes qu'ils ont versées sans toutefois pouvoir prétendre à aucune indemnité.

Modification du contrat

En cas de modification d'un voyage par le client entraînant des frais pour Altaï Indonesia, ces frais seront à la charge du client. Dans tous les cas, toute modification fera l'objet d'un écrit. Altaï Indonesia pourrait modifier des éléments au contrat de voyage, si des événements extérieurs à notre volonté s'imposaient. Nos clients en seraient informés par écrit dans les plus brefs délais.

Prix et révision des prix

Pour les voyages en groupe, les prix figurant sur le site internet ont été calculés et sont valables pour le nombre indiqué de participants pour chaque voyage. Les tarifs sont confirmés lors de l'inscription. Si le nombre de participants est inférieur, un supplément petit groupe peut être appliqué. Pour tous les séjours ou programmes, nous mentionnons le prix par personne, valable à partir d'un certain nombre de participants, et nous détaillons les prestations incluses et non incluses de ce prix. Toute modification des taux de change, des prix des différents éléments composant un voyage et en particulier le prix des carburants peut entraîner un réajustement du prix.

Cession du contrat

En cas de cession du contrat par le client à un cessionnaire, les conditions de modification et d'annulation s'appliquent.

Assurance

Nous vous invitons à souscrire une assurance avant votre départ garantissant les activités pratiquées avec Altaï Indonesia. Le détail des assurances proposées est disponible sur cette page: <https://indonesia.altabasecamp.com/fr/assurance>

Dans le cas où vous ne souscrivez pas d'assurance avec nous, nous vous demandons de bien vouloir nous communiquer par mail les informations de votre contrat d'assurance (nom de la compagnie, nom du contrat, n° de police d'assurance, n° de téléphone) et d'emporter ces informations avec vous lors de votre séjour.

INFOS PRATIQUES

Encadrement

Il ya plusieurs types d'encadrement possibles :

- Les chauffeurs francophones (parlant français), anglophones (parlant anglais), ou locaux (ne parlant que peu Anglais)

Les chauffeurs sont le pilier logistique de votre voyage et vous parleront de leur île et des différents lieux que vous allez visiter. Ils serviront d'intendant mais ne participeront pas aux activités ou vous serez en complètes libertés

- Les guides francophones (parlant français) ou anglophone (palant anglais)

Ils peuvent être présent en complément de chauffeurs locaux et vous encadreront dans les activités et les visites tout au long de votre voyage comme décrits dans votre itinéraire.

Les guides ne sont pas chauffeurs

- Les guides locaux (ne parlant que peu Anglais)

Obligatoire pour certaines activités, ils vous encadrent pendant celles ci seulement, jusqu'a ce qu'elle soit terminée

Alimentation

Les dîners, déjeuners et petits déjeuners sont pris dans des restaurants ou à l'hôtel. Prenez garde à ne pas boire d'eau provenant d'une source dont vous n'êtes pas sûrs. En balade, l'eau doit être systématiquement traitée, et en ville, eau capsulée uniquement.

Hébergement

Les hôtels sont de catégorie 3* en moyenne.

Chez l'habitant le confort est simple.

Flores étant une île moins visitée que certaines de l'Indonésie, le standing des hébergements est confortable mais le choix n'est pas aussi varié qu'à Bali

Déplacement et portage

Transport terrestres en voiture ou minibus privé climatisés.

Vous portez seulement vos affaires de la journée, vos gros bagages restent dans le bus pendant la journée et vos activités.

Budget et change

Roupie indonésienne : la rupiah (IDR)

Dirigez vous sur ce site afin de connaître l'évolution du taux au jour le jour : <http://www.xe.com> Euros et dollars sont acceptés et changés en monnaie locale sans aucun problème à l'aéroport et dans les nombreux bureaux de change de l'île. Coût d'un repas moyen à Java : entre 3€ et 8€ ; à Bali on mange mieux et les restaurants sont plus chers, donc il faut prévoir entre 4€ et 11€ au plus. On trouve de nombreux distributeurs de billets Visa et Mastercard à Bali (Denpasar, Ubud, Sanur). Ils vous permettent de retirer des roupies, ce qui simplifiera vos achats sur place. Chaque retrait est limité à 100 € environ, mais vous pouvez l'effectuer plusieurs fois de suite. Achats : Artisanat à acheter sur place et sensibilisation sur la sauvegarde d'espèces animales et végétales : En règle générale, les voyageurs doivent se garder d'abuser de la tentation de populations démunies à vendre des objets traditionnels, ou faisant partie du patrimoine du pays (sauf s'ils ont fabriqué à la seule fin d'être vendus aux touristes). Les accords pour la protection des espèces (CITES) – qui visent à protéger plus de 2 500 espèces d'animaux et 30 000 espèces de plantes menacées – interdisent le commerce de peaux, d'ivoire, d'écailles, de coraux, de coquillages, de même que l'importation d'animaux exotiques vivants.

Pourboires

Il est toujours bien perçu de donner des pourboires quand vous êtes satisfaits du service auprès des guides et chauffeurs.... un montant de 3 à 4 euros par personne et par participant est raisonnable.

Équipement indispensable

Voici l'équipement indispensable à votre séjour en Indonésie. Nous vous donnons quelques exemples concrets, issus de la gamme

trekking de notre partenaire Forclaz.

FORCLAZ

La tête

- Casquette ou chapeau pour le soleil
- Un bandana, foulard ou chech pour protéger le cou
- Une paire de lunettes de soleil niveau 3 ou 4 (glacier)

Le buste

- 1 ou 2 sous-vêtements thermiques (tee shirts manches courtes ou longues) : par exemple le tee-shirt en laine mérino Travel 100, modèle femme ou homme.
- Tee shirts en coton (manches courtes et longues) OU équivalent (chemisettes, tee-shirt en matières techniques à séchage rapide...)
- 1 polaire légère ou équivalent
- 1 polaire chaude ou équivalent
- Une veste coupe vent imperméable respirante à capuche de type Gore-Tex ou MTD + : par exemple la veste imperméable Trek 500, modèle femme ou homme.
- Une cape de pluie, par exemple le poncho Trek 100.

Les jambes

- 1 ou 2 shorts longs, par exemple le short Travel 100, modèle femme ou homme.
- 1 pantalon de marche confortable (idéalement avec jambes amovibles)
- 1 pantalon de rechange (randonnée ou jean ou équivalent)
- 1 maillot de bain

Des pieds et des mains

- 1 paire de chaussure de "trekking" imperméable, confortable, avec tige montante, antidérapante : par exemple les chaussures Trekking 500 Matryx, modèle femme ou homme.
- 1 paire de baskets ou chaussures légères équivalentes pour les étapes faciles et le soir
- 1 paire de sandales d'eau pour le snorkelling ou la baignade (notamment pour les personnes qui ne veulent pas utiliser de palmes pendant le snorkelling)
- Paires de chaussettes épaisses pour la marche

Passeport

Information en date du 01/09/2025 :

Attention ces informations sont susceptibles de changement. Merci de vous assurer de leur validité auprès des consulats :

<https://www.diplomatie.gouv.fr/fr/conseils-aux-voyageurs/conseils-par-pays-destination/indonesie/>

Les formalités sont les suivantes :

- Être éligible au visa à l'arrivée (ce qui est le cas pour les ressortissants français, belges, luxembourgeois et suisse) - ou présenter un visa B211A-tourism obtenu préalablement.
- Le visa à l'arrivée (VOA) coûte 500.000 IDR à payer en espèce ou en carte de crédit, validité de 30 jours (renouvelable une fois, pour 30 jours supplémentaires auprès des services de l'immigration).
- Le visa électronique à l'arrivée (e-VOA) a été mis en place par les autorités indonésiennes. Vous pouvez réclamer le visa en ligne avant votre départ depuis le site <http://evisa.imigrasi.go.id>. Cet e-visa vous permet d'éviter la queue à l'arrivée à l'aéroport.
- Avoir un passeport valide de plus de 6 mois après la date d'arrivée en Indonésie.
- À partir du 14 février 2024, tout voyageur souhaitant entrer et visiter Bali devra payer une taxe de 150 000 idr (environ 10 € par personne) pour la protection de la culture balinaise et de l'environnement naturel.

Il existe 2 manières pour les voyageurs de le payer :

1. Sur le site : <https://lovebali.baliprov.go.id/> - qui est fortement recommandé et plus simple

2. Ou à votre arrivée à l'aéroport

Pour toutes questions sur d'autres vaccinations nécessaires, nous vous invitons à vous rendre sur le site de l'Institut Pasteur qui pourra vous renseigner : <https://www.pasteur.fr/fr>

Attention :

À partir du 1er septembre 2025, tous les voyageurs internationaux arrivant à Bali (Denpasar), Jakarta (Soekarno-Hatta) et Surabaya (Juanda) devront obligatoirement remplir en ligne la carte d'arrivée "All Indonesia".

À partir du 1er octobre 2025, cette obligation sera élargie à tous les aéroports internationaux en Indonésie.

Ce formulaire est gratuit et doit être rempli dans les 72 heures avant votre départ sur le site officiel :

<https://allindonesia.imigrasi.go.id>

Santé / recommandations sanitaires

Avant votre départ, nous vous conseillons de consulter votre médecin, qui seul pourra vous fournir des indications fiables sur votre état de santé général, et qui fera un point sur vos vaccinations habituelles ainsi que sur les vaccinations recommandées pour votre destination. Sur les sites suivants, vous trouverez des conseils à suivre avant votre départ : OMS - www.who.int/fr/index.html Institut de veille sanitaire - www.invs.sante.fr/ Institut Pasteur - www.pasteur.fr/ip La majorité des hôpitaux ont un service pour les maladies infectieuses et tropicales. Pour plus d'informations, veuillez consulter celui le plus proche de chez vous. La responsabilité d'Altaï Base Camp ne saurait être engagée dans le cas où vous devriez rentrer en France à cause du non respect de ces obligations personnelles de santé. Pour ce pays : Aucune vaccination obligatoire n'est demandée pour l'entrée en Indonésie, mais nous vous recommandons d'être à jour des vaccinations courantes. Traitement anti-paludéen conseillé (savarine ou nivaquine + paludrine) pour Sulawesi, Sumatra et les îles de la Sonde. A noter qu'il n'y a pas de paludisme ni sur Bali, ni sur Java. Le préalable indispensable à tout voyage est une consultation chez votre médecin traitant. Eviter au maximum les contacts avec les moustiques: appliquer des produits répulsifs sur les parties découvertes du corps, se vêtir de pantalons et de chemises à manches longues, dormir avec une moustiquaire. Partir en forme est un préalable à la construction d'un véritable échange avec les populations locales: le bien-être est communicatif, tout comme le sourire rompt les barrières dès le premier contact !

Climat

Le climat est équatorial. En raison de sa position de part et d'autre de l'équateur, l'Indonésie est soumise à un climat égal toute l'année, dont les variations sont fortement atténuées par les influences maritimes. Les saisons sont donc moins marquées. Cependant, en règle générale, le Sud est moins chaud et plus sec. La température moyenne oscille entre 24 et 35°C.

Electricité

Le courant électrique est presque toujours de 220V, sauf en certains endroits où il est encore de 110V. Vérifiez bien avant de brancher un appareil électrique étranger. Pas besoin d'adaptateur pour les appareils de France, les prises sont les mêmes.

Tourisme responsable

Altaï œuvre pour un tourisme plus responsable et s'inscrit dans une démarche d'organisation de voyages respectant des principes équitables et durables.

L'harmonisation des pratiques assure :

- Une juste répartition des retombées économiques
- L'amélioration des conditions de travail des équipes locales et leur sensibilisation à la protection de l'environnement
- L'information des voyageurs au respect des populations locales et de l'environnement et le recueil de leurs ressentis à leur retour

Adoptez, vous aussi, des gestes simples lors de vos voyages et agissez ainsi en faveur d'un tourisme responsable :

- Évitez de laisser des déchets derrière vous : déposez les dans des poubelles ou ramenez les avec vous
- Utilisez l'eau potable avec parcimonie (préférez les douches aux bains et signalez les fuites) et évitez de la gaspiller (préférez les savons biodégradables pour vous laver etc.)
- Évitez de dégrader des sites culturels : ne touchez pas les statues, ne déplacez pas pierres et objets etc.
- Préférez les échanges aux dons (des cadeaux trop importants au vu du niveau de vie du pays peuvent déstabiliser l'équilibre économique local)
- En balade, notamment dans certains écosystèmes fragiles, observez la faune à distance, ne sortez pas des sentiers, limitez le piétinement et ne rapportez pas de « souvenirs » : renoncez à cueillir des fleurs rares, à ramasser des fossiles etc.
- Dans certains hôtels, vous disposerez d'une climatisation individuelle. Il est vivement recommandé pour éviter la surconsommation énergétique et les émissions de gaz à effet de serre de la couper systématiquement lorsque vous n'êtes pas présent dans la chambre.

CARTE

